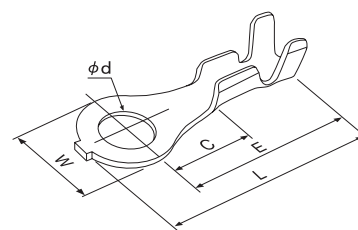


丸形端子

(絶縁被覆抑え付き)

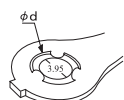


社内品番	表面処理	材料	適合電線範囲	AWG#	絶縁被覆外径	t	φd	W	L	C	E	備考	規格
16066-2	すずめっき	黄銅	0.2~0.5	24~20	1.4~2.6	0.5	3.2	6.5	17.0	7.05	13.75		UL SF
16066-M2	すずめっき付材料	黄銅	0.2~0.5	24~20	1.4~2.6	0.5	3.2	6.5	17.0	7.05	13.75		
16067-2	すずめっき	黄銅	0.2~0.5	24~20	1.4~2.6	0.5	3.7	6.5	17.0	7.05	13.75		UL SF
16068-2	すずめっき	黄銅	0.2~0.5	24~20	1.4~2.6	0.5	4.3	6.5	17.0	7.05	13.75		UL SF
16090-2	すずめっき	黄銅	stranded wire 0.3~0.774 single-core wire φ0.7~0.8	22~20	stranded wire 1.5~2.8 single-core wire 4.0	0.5	4.4	8.0	16.5	5.9	12.5	図有り (枠外参照)	
16092-2	すずめっき	黄銅	0.75~2.0	18~14	2.8~3.4	0.5	4.4	8.0	16.5	5.9	12.5	図有り (枠外参照)	
16111-1	めっきなし	黄銅	0.5~1.25	20~16	3.5	0.6	4.4	10.0	21.5	8.0	16.5		
16111-2	すずめっき	黄銅	0.5~1.25	20~16	3.5	0.6	4.4	10.0	21.5	8.0	16.5		
16112-1	めっきなし	黄銅	0.5~1.25	20~16	3.5	0.6	5.4	10.0	21.5	8.0	16.5	JIS D5403 LA 105相当	
16112-2	すずめっき	黄銅	0.5~1.25	20~16	3.5	0.6	5.4	10.0	21.5	8.0	16.5	JIS D5403 LA 105相当	
16123-1	めっきなし	黄銅	0.5~1.25	20~16	2.9	0.6	6.4	12.0	23.6	9.0	17.6	JIS D5403 LA 106相当	
16123-2	すずめっき	黄銅	0.5~1.25	20~16	2.9	0.6	6.4	12.0	23.6	9.0	17.6	JIS D5403 LA 106相当	
16144-1	めっきなし	黄銅	0.5~1.287	20~16	2.2~2.8	0.6	3.2	7.0	18.0	6.0	14.5	JIS D5403 LA 103相当	
16144-2	すずめっき	黄銅	0.5~1.287	20~16	2.2~2.8	0.6	3.2	7.0	18.0	6.0	14.5	JIS D5403 LA 103相当	
16146-1	めっきなし	黄銅	0.5~1.287	20~16	1.6~3.0	0.6	4.4	8.0	18.0	7.0	14.0		UL
16146-2	すずめっき	黄銅	0.5~1.287	20~16	1.6~3.0	0.6	4.4	8.0	18.0	7.0	14.0		UL
16147-2	すずめっき	黄銅	0.5~1.287	20~16	1.6~3.0	0.6	5.3	8.0	18.0	7.0	14.0		UL
16241-2	すずめっき	黄銅	0.141~0.4	26~22	0.95~1.4	0.4	2.5	5.0	10.7	3.2	8.2		UL
16241-M2	すずめっき付材料	黄銅	0.141~0.4	26~22	0.95~1.4	0.4	2.5	5.0	10.7	3.2	8.2		UL
16243-1	めっきなし	黄銅	0.221~0.763	24~(18)	1.4~2.8	0.4	2.6	5.0	10.7	3.2	8.2		UL SF
16243-2	すずめっき	黄銅	0.221~0.763	24~(18)	1.4~2.8	0.4	2.6	5.0	10.7	3.2	8.2		UL SF
16243-22	すずめっき	黄銅	0.221~0.763	24~(18)	1.4~2.8	0.4	2.6	5.0	10.7	3.2	8.2		UL SF
16244-2	すずめっき	黄銅	0.221~0.763	24~(18)	1.4~2.8	0.4	3.2	5.0	10.7	3.2	8.2		UL SF
16418-1	めっきなし	黄銅	0.5~1.287	20~16	2.2~2.7	0.5	3.2	5.2	11.5	3.0	8.9		UL
16418-2	すずめっき	黄銅	0.5~1.287	20~16	2.2~2.7	0.5	3.2	5.2	11.5	3.0	8.9		UL
16421-32-2	すずめっき	黄銅	0.5~1.25	20~16	2.2~3.1	0.6	3.2	8.0	19.5	7.0	15.5		UL SF
16421-43-1	めっきなし	黄銅	0.5~1.25	20~16	2.2~3.1	0.6	4.4	8.0	19.5	7.0	15.5	JIS D5403 LA 104相当	UL SF
16421-43-2	すずめっき	黄銅	0.5~1.25	20~16	2.2~3.1	0.6	4.4	8.0	19.5	7.0	15.5	JIS D5403 LA 104相当	UL SF
16426-1	めっきなし	黄銅	0.2~0.5	24~20	1.3~2.6	0.6	4.4	8.0	19.5	7.0	15.5		
16426-2	すずめっき	黄銅	0.2~0.5	24~20	1.3~2.6	0.6	4.4	8.0	19.5	7.0	15.5		
16531-2	すずめっき	黄銅	0.5~1.38	20~16	1.9~3.1	0.5	3.2	6.5	17.0	6.75	13.75		UL SF
16532-2	すずめっき	黄銅	0.5~1.38	20~16	1.9~3.1	0.5	3.7	6.5	17.0	6.75	13.75		UL SF
16532-M2	すずめっき付材料	黄銅	0.5~1.38	20~16	1.9~3.1	0.5	3.7	6.5	17.0	6.75	13.75		
16533-2	すずめっき	黄銅	0.5~1.38	20~16	1.9~3.1	0.5	4.3	6.5	17.0	6.75	13.75		UL SF

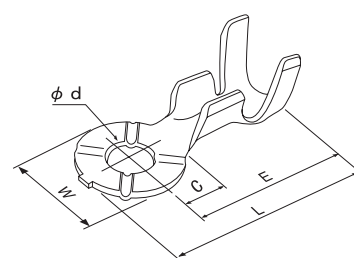
丸形端子 (絶縁被覆抑え付き)

社内品番	表面処理	材料	適合電線範囲	AWG#	絶縁被覆外径	t	φd	W	L	C	E	備考	規格
16534-32-2	すずめっき	黄銅	1.25 ~ 3.0	16 ~ 12	2.8 ~ 3.1 x2(W)	0.5	3.2	6.5	17.0	6.75	13.75		㊞
16534-43-2	すずめっき	黄銅	1.25 ~ 3.0	16 ~ 12	2.8 ~ 3.1 x2(W)	0.5	4.3	6.5	17.0	6.75	13.75		
16991-1	めっきなし	黄銅	0.5 ~ 0.885	20 ~ 18	2.2 ~ 2.9	0.5	2.2	4.5	12.0	3.25	9.75		
161002-1	めっきなし	黄銅	0.3 ~ 0.85	22 ~ 18	2.6max.	0.5	2.1	3.8	11.9	4.2	10.0		

図：《16090-2》《16092-2》

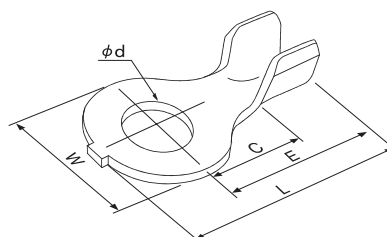


丸形端子 (回り止めリブ入り)



社内品番	表面処理	材料	適合電線範囲	AWG#	絶縁被覆外径	t	φd	W	L	C	E	備考	規格
16246-22	すずめっき	黄銅	0.221 ~ 0.763	22 ~ (18)	1.4 ~ 2.8	0.4	2.2	5.0	10.7	3.2	8.2		

丸形端子 (抑えなし)



社内品番	表面処理	材料	適合電線範囲	AWG#	絶縁被覆外径	t	φd	W	L	C	E	備考	規格
16071-43-2	すずめっき	黄銅	0.5 ~ 1.25	20 ~ 16	—	0.5	4.3	6.5	13.3	6.75	10.05		㊞
16072-43-2	すずめっき	黄銅	0.5 ~ 2.0	20 ~ 14	—	0.5	4.3	6.5	13.3	6.75	10.05		
16151-32-2	すずめっき	黄銅	0.5 ~ 1.25	20 ~ 16	—	0.5	3.2	7.2	12.3	5.2	8.7		㊞
16151-32-M2	すずめっき付材料	黄銅	0.5 ~ 1.25	20 ~ 16	—	0.5	3.2	7.2	12.3	5.2	8.7		
16151-37-2	すずめっき	黄銅	0.5 ~ 1.25	20 ~ 16	—	0.5	3.7	7.2	12.3	5.2	8.7		㊞
16151-43-2	すずめっき	黄銅	0.5 ~ 1.25	20 ~ 16	—	0.5	4.3	7.2	12.3	5.2	8.7		㊞
16171-25-22	すずめっき	黄銅	0.5 ~ 1.25	20 ~ 16	—	0.4	2.5	4.6	9.8	4.2	7.5		
16172-32-1	めっきなし	黄銅	0.476 ~ 1.25	20 ~ 16	—	0.4	3.2	6	9.8	3.8	6.8		
16172-32-22	すずめっき	黄銅	0.5 ~ 1.25	20 ~ 16	—	0.4	3.2	6	9.8	3.8	6.8		
16172-37-1	めっきなし	黄銅	0.5 ~ 1.25	20 ~ 16	—	0.4	3.7	6	9.8	3.8	6.8		
16172-37-22	すずめっき	黄銅	0.5 ~ 1.25	20 ~ 16	—	0.4	3.7	6	9.8	3.8	6.8		
16172-43-2	すずめっき	黄銅	0.5 ~ 1.25	20 ~ 16	—	0.4	4.3	6	9.8	3.8	6.8		

1 基板対電線用コネクタ
ボード to ワイヤ

2 基板対電線用コネクタ
ボードイン

3 電線対電線用コネクタ
ワイヤ to ワイヤ

4 機器対電線用コネクタ
ファームロック各種スイッチ用

5 連鎖端子

索引・拠点紹介