

83 series



ライトアングルタイプ



性能仕様

極数	2 ~ 6, 8
ピッチ	2.5mm
電圧	150V
電流	3A Max
使用温度範囲	-25 ~ 85°C
適合基板	t1.6

取得規格 (UL/CSA/TUV など)

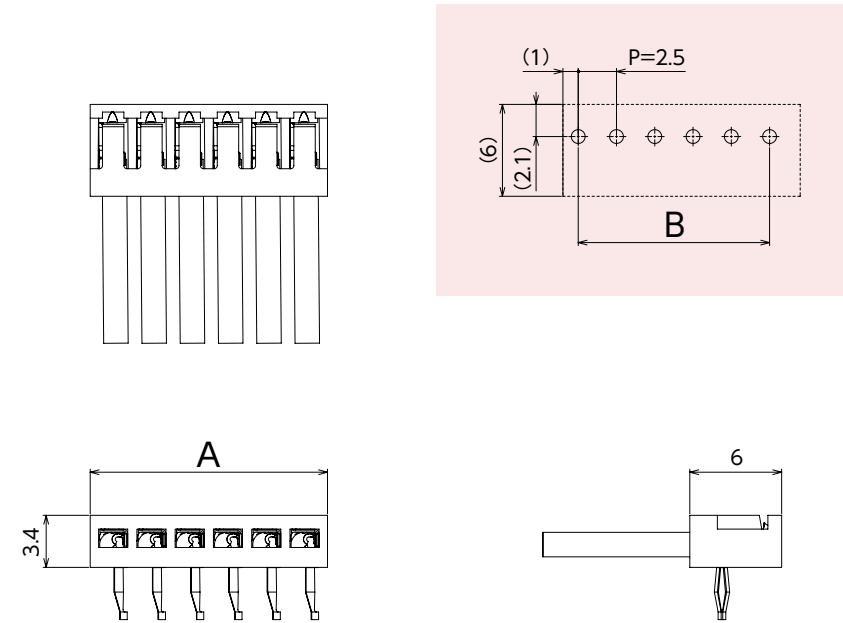
特徴

- 基板上から横方向にリード線を引き出すために用いるライトアングルタイプの多極ボードインコネクタです。
- ハウジングへの挿入が容易なケースランス方式を採用しております。
- コンタクト先端にバラケ防止が施されていますので、プリント基板への実装作業が容易です。

※掲載情報は予告なく変更する場合がありますのでご了承ください。
また、本カタログに掲載されている寸法図は参考ですので、ご使用にあたっては仕様書のご請求をお願いします。

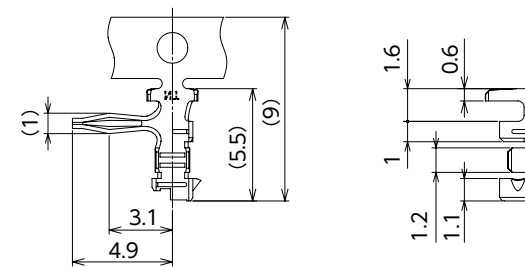
基板組立レイアウト

ライトアングルタイプ



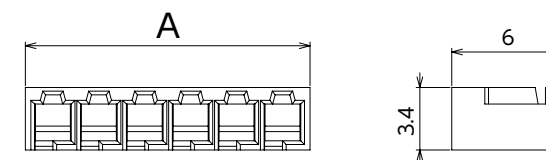
極数	寸法 (mm)	
	A	B
2	5.5	2.5
3	8.0	5.0
4	10.5	7.5
5	13.0	10.0
6	15.5	12.5
8	20.5	17.5

リセプタクル



製品番号	適合電線		絶縁被覆外径 (mm)	材質	表面処理
	AWG	mm ²			
161181-M2	28 ~ 24	0.09 ~ 0.22	φ1.2 ~ 1.8	黄銅	錫めっき付材
161186-M2	24 ~ 22	0.22 ~ 0.37	φ1.4 ~ 1.8	黄銅	錫めっき付材

ハウジング



極数	製品番号	寸法 (mm)	材質
		A	
2	8300-4002	5.5	PA66 白色
3	8300-4003	8.0	
4	8300-4004	10.5	
5	8300-4005	13.0	
6	8300-4006	15.5	
8	8300-4008	20.5	

1 基板対電線用コネクタ
ボード to ワイヤ

2 基板直付け用コネクタ
ボードイン

3 電線対電線用コネクタ
ワイヤ to ワイヤ

4 機器対電線用コネクタ
ファームロック各種スイッチ用

5 連鎖端子

索引・拠点紹介