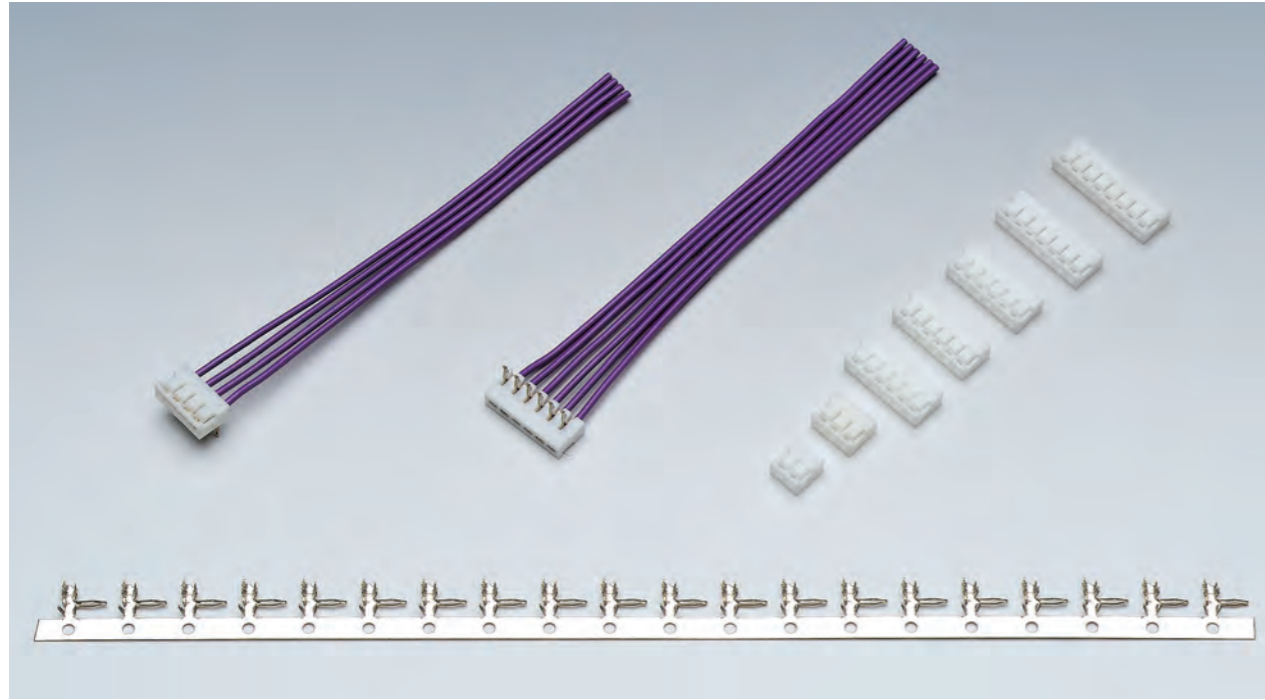


# 73 series



ライトアングルタイプ



### 性能仕様

極数	2～8
ピッチ	2.0mm
電圧	50V
電流	1.5A Max
使用温度範囲	-25～85℃
適合基板	t1.6

### 取得規格 (UL/CSA/TUV など)

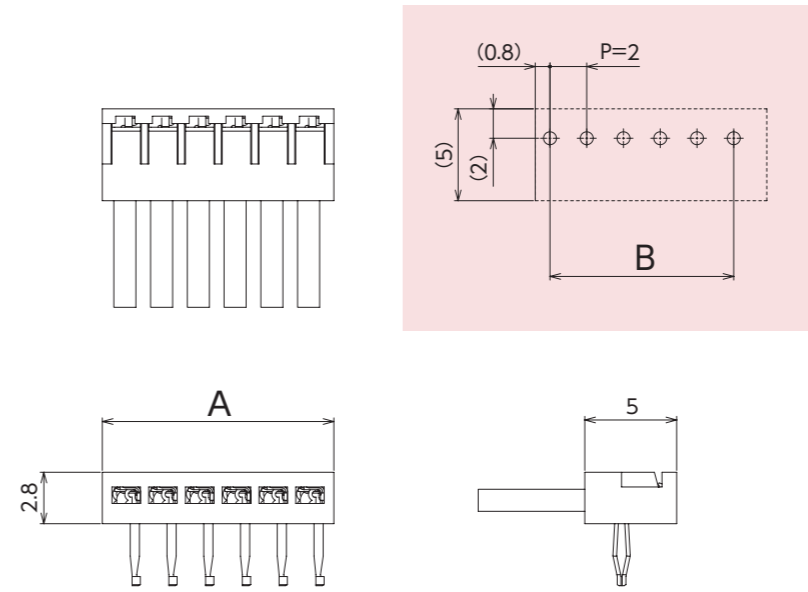
### 特徴

- 基板上から横方向にリード線を引き出すために用いるライトアングルタイプの多極ボードインコネクタです。
- ハウジングへの挿入が容易なケースランス方式を採用しております。
- コンタクト先端にバラケ防止が施されていますので、プリント基板への実装作業が容易です。

※掲載情報は予告なく変更する場合がありますのでご了承ください。  
また、本カタログに掲載されている寸法図は参考ですので、ご使用にあたっては仕様書のご請求をお願いします。

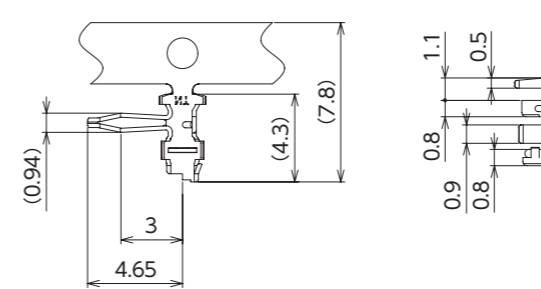
### 基板組立レイアウト

ライトアングルタイプ



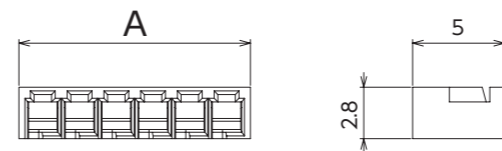
種数	寸法 (mm)	
	A	B
2	4.6	2.0
3	6.6	4.0
4	8.6	6.0
5	10.6	8.0
6	12.6	10.0
7	14.6	12.0
8	16.6	14.0

### リセプタクル



製品番号	適合電線		絶縁被覆外径 (mm)	材質	表面処理
	AWG	mm <sup>2</sup>			
161201-M2	30～26	0.057～0.141	φ1.13～1.30	黄銅	錫めっき付材
161207-M2	AV0.3	0.372	φ1.4	黄銅	錫めっき付材

### ハウジング



極数	製品番号	寸法 (mm)		材質
		A		
2	7300-4002	4.6		PA66 白色
3	7300-4003	6.6		
4	7300-4004	8.6		
5	7300-4005	10.6		
6	7300-4006	12.6		
7	7300-4007	14.6		
8	7300-4008	16.6		

1 基板対電線用コネクタ  
ボード to ワイヤ

2 基板対電線用コネクタ  
ボードイン

3 電線対電線用コネクタ  
ワイヤ to ワイヤ

4 機器対電線用コネクタ  
ファームロック各種スイッチ用

5 連鎖端子

索引・拠点紹介