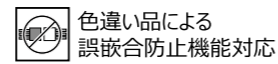
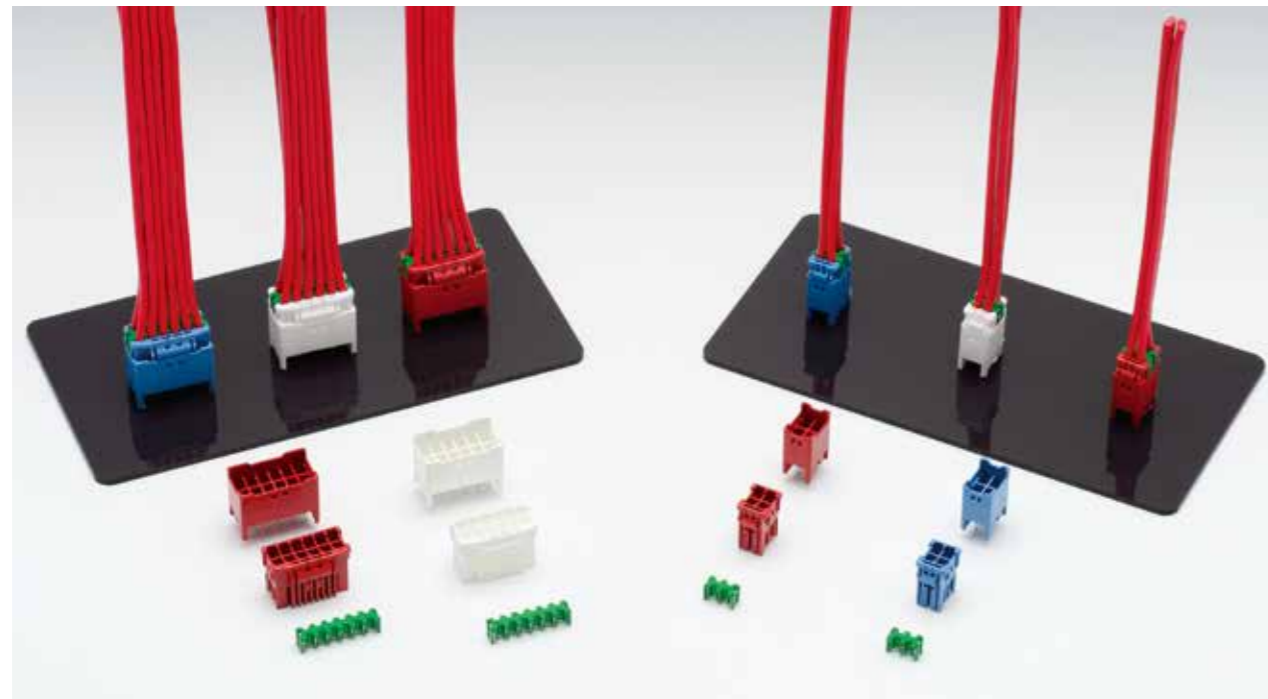


K82 series



ストレートタイプ (2列)



性能仕様

極数	4 ~ 14 (偶数極)
ピッチ	3.3mm
電圧	250V
電流	5A Max
使用温度範囲	-40 ~ 105°C
適合基板	t1.6

取得規格 (UL/CSA/TUV など)

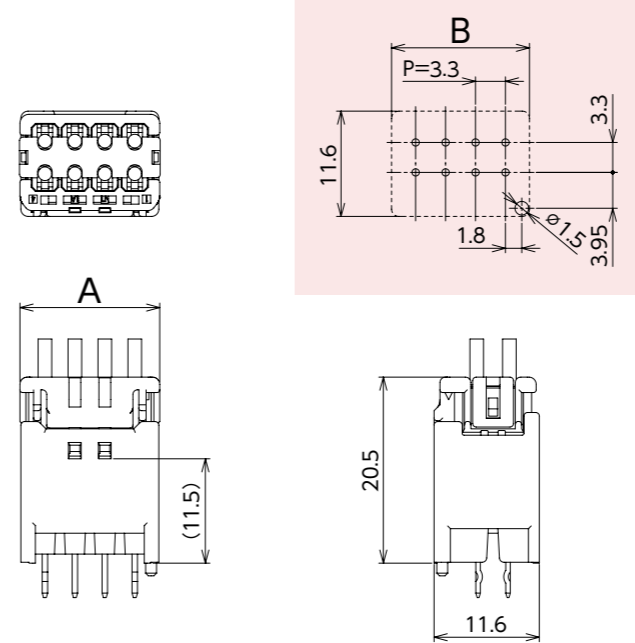
特徴

- リセプタクルのボックス化による接点部の保護構造。
- こじり挿入によるタブ変形防止構造。
- 着色別に対応したキーイング構造により色違いの誤嵌合を防止。

※掲載情報は予告なく変更する場合がありますのでご了承ください。
また、本カタログに掲載されている寸法図は参考ですので、ご使用にあたっては仕様書のご請求をお願いします。

基板組立レイアウト

ストレートタイプ (2列)



極数	寸法 (mm)	
	A	B
4	8.8	8.6
6	12.1	11.9
8	15.4	15.2
10	18.7	18.5
12	22.0	21.8
14	25.3	25.1

品番構成

K82 $\triangle\triangle\triangle$ - 9 \square **

1
2
3

1 製品種別: \triangle

記号	種別	タイプ
30A	ヘッダ	デュアル
40	フィメールハウジング	デュアル
90	リテナS	デュアル
91	リテナM	デュアル

2 色記号: \square

記号	着色	適応
2	白	ヘッダ・フィメールハウジング
3	赤	ヘッダ・フィメールハウジング
7	青	ヘッダ・フィメールハウジング
4	緑	リテナS
5	黄	リテナM

3 極数: *

記号	適応
04	ヘッダ・フィメールハウジング・リテナ
06	ヘッダ・フィメールハウジング・リテナ
08	ヘッダ・フィメールハウジング・リテナ
10	ヘッダ・フィメールハウジング・リテナ
12	ヘッダ・フィメールハウジング・リテナ
14	ヘッダ・フィメールハウジング・リテナ

1 基板対電線用コネクタ
ボードワイヤー

2 基板直付け用コネクタ
ボードイン

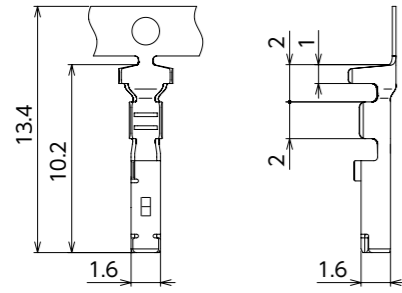
3 電線対電線用コネクタ
ワイヤー to ワイヤー

4 機器対電線用コネクタ
ファームロック各種スイッチ用

5 連鎖端子

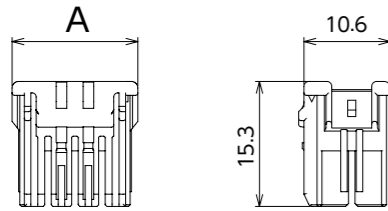
索引・拠点紹介

フィメールコンタクト



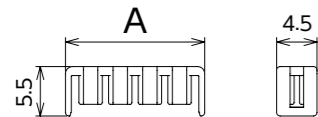
製品番号	適合電線		絶縁被覆外径 (mm)	材質	表面処理
	AWG	mm ²			
172751-M2	26~22	0.14~0.34	φ1.28~1.7	銅合金	鍍めつき付材
172752-M2	22~18	0.30~0.86	φ1.5~2.5	銅合金	
172753-M2	28~26	0.08~0.14	φ0.7~1.3	銅合金	

フィメールハウジング



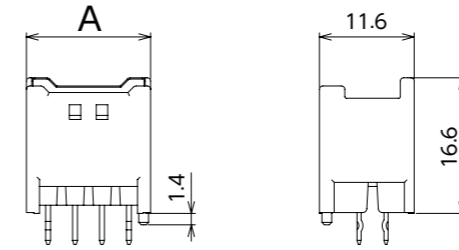
極数	製品番号 (キーイング/着色)			寸法 (mm)	材質
	①白	②赤	③青	A	
4	K8240-9204	K8240-9304	K8240-9704	8.8	PBT
6	K8240-9206	K8240-9306	K8240-9706	12.1	
8	K8240-9208	K8240-9308	K8240-9708	15.4	
10	K8240-9210	K8240-9310	K8240-9710	18.7	
12	K8240-9212	K8240-9312	K8240-9712	22	
14	K8240-9214	K8240-9314	K8240-9714	25.3	

リテナ



極数	製品番号 (サイズ・着色/適合被覆外径)		寸法 (mm)	材質
	Sサイズ (緑) φ0.7~1.7	Mサイズ (黄) φ1.5~2.5	A	
4	K8290-9404	K8291-9504	8.8	PBT
6	K8290-9406	K8291-9506	12.1	
8	K8290-9408	K8291-9508	15.4	
10	K8290-9410	K8291-9510	18.7	
12	K8290-9412	K8291-9512	22	
14	K8290-9414	K8291-9514	25.3	

ヘッド



極数	製品番号 (キーイング/着色)			寸法 (mm)	材質
	①白	②赤	③青	A	
4	K8230A-9204	K8230A-9304	K8230A-9704	8.6	[樹脂] PBT
6	K8230A-9206	K8230A-9306	K8230A-9706	11.9	
8	K8230A-9208	K8230A-9308	K8230A-9708	15.2	
10	K8230A-9210	K8230A-9310	K8230A-9710	18.5	[タブ] 黄銅
12	K8230A-9212	K8230A-9312	K8230A-9712	21.8	
14	K8230A-9214	K8230A-9314	K8230A-9714	25.1	

キーイング対応一覧

キーイングNo.	着色	極数	ヘッド	フィメールハウジング	リテナ		リテナ 使用数
					Sサイズ (緑色) φ0.7~1.7	Mサイズ (黄色) φ1.5~2.5	
No.1	白	4	K8230A-9204	K8240-9204	K8290-9404	K8291-9504	×1
No.2	赤	4	K8230A-9304	K8240-9304	K8290-9404	K8291-9504	
No.3	青	4	K8230A-9704	K8240-9704	K8290-9404	K8291-9504	
No.1	白	6	K8230A-9206	K8240-9206	K8290-9406	K8291-9506	×1
No.2	赤	6	K8230A-9306	K8240-9306	K8290-9406	K8291-9506	
No.3	青	6	K8230A-9706	K8240-9706	K8290-9406	K8291-9506	
No.1	白	8	K8230A-9208	K8240-9208	K8290-9408	K8291-9508	×1
No.2	赤	8	K8230A-9308	K8240-9308	K8290-9408	K8291-9508	
No.3	青	8	K8230A-9708	K8240-9708	K8290-9408	K8291-9508	
No.1	白	10	K8230A-9210	K8240-9210	K8290-9410	K8291-9510	×1
No.2	赤	10	K8230A-9310	K8240-9310	K8290-9410	K8291-9510	
No.3	青	10	K8230A-9710	K8240-9710	K8290-9410	K8291-9510	
No.1	白	12	K8230A-9212	K8240-9212	K8290-9412	K8291-9512	×1
No.2	赤	12	K8230A-9312	K8240-9312	K8290-9412	K8291-9512	
No.3	青	12	K8230A-9712	K8240-9712	K8290-9412	K8291-9512	
No.1	白	14	K8230A-9214	K8240-9214	K8290-9414	K8291-9514	×1
No.2	赤	14	K8230A-9314	K8240-9314	K8290-9414	K8291-9514	
No.3	青	14	K8230A-9714	K8240-9714	K8290-9414	K8291-9514	

1 基板対電線用コネクタ
ボードワイヤー

2 基板直付け用コネクタ
ボードイン

3 電線対電線用コネクタ
ワイヤー to ワイヤー

4 機器対電線用コネクタ
ファームロック各種スイッチ用

5 連鎖端子

索引・拠点紹介