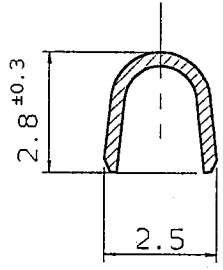


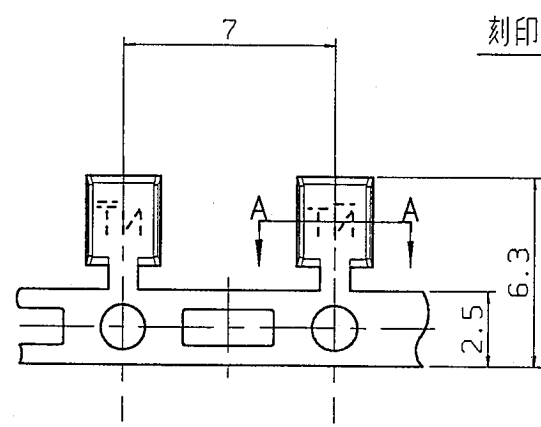
C-45432

分番	コード番号	製品番号	表面処理	材料
1		19041-2	後錫メッキ	C2680R-H
2		19041-1	防錆処理	C2680R-H
△3		19041-M2	錫メッキ付材	C2600R-H

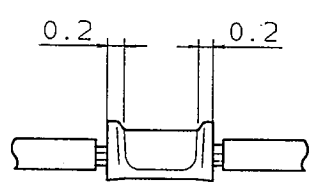
図面ヲ実測シテ加工シナイコト



断面A-A



刻印; 商標 (NT.NT.)



圧着後ノ形状

(注記) 圧着時断線防止ノ為、圧着部両端ニ0.2以上ノ
残り代ヲ設ケルヨウニ圧着シテ下サイ。
(上図参照)

一般公差: ±0.3

		加工公差 (mm)		材料	表記	t0.3
		15mm ± 0.2 30mm ± 0.5 50mm ± 0.5		熱処理		
		15mm ± 0.3 30mm ± 0.5 50mm ± 0.5		表面処理	表記	
		第3角図法 単位 mm		適合電線	芯線 0.3-1.0 mm ² (AWG)	
		承認 <i>Georg...</i> 97.5.29		範囲	被覆外径	
		承認 <i>...</i> 97.5.29		形式・名称	ジョイント・スプライス	
△	19041-M2 表記	'97.5.28	<i>...</i>	製品番号	19041-X	
△	図面CAD化。(元図C-45432)	'97.4.3	Y.O T.K			
0	新設					
符号	変更記事	担当承認		日本端子株式会社	図番	C-45432